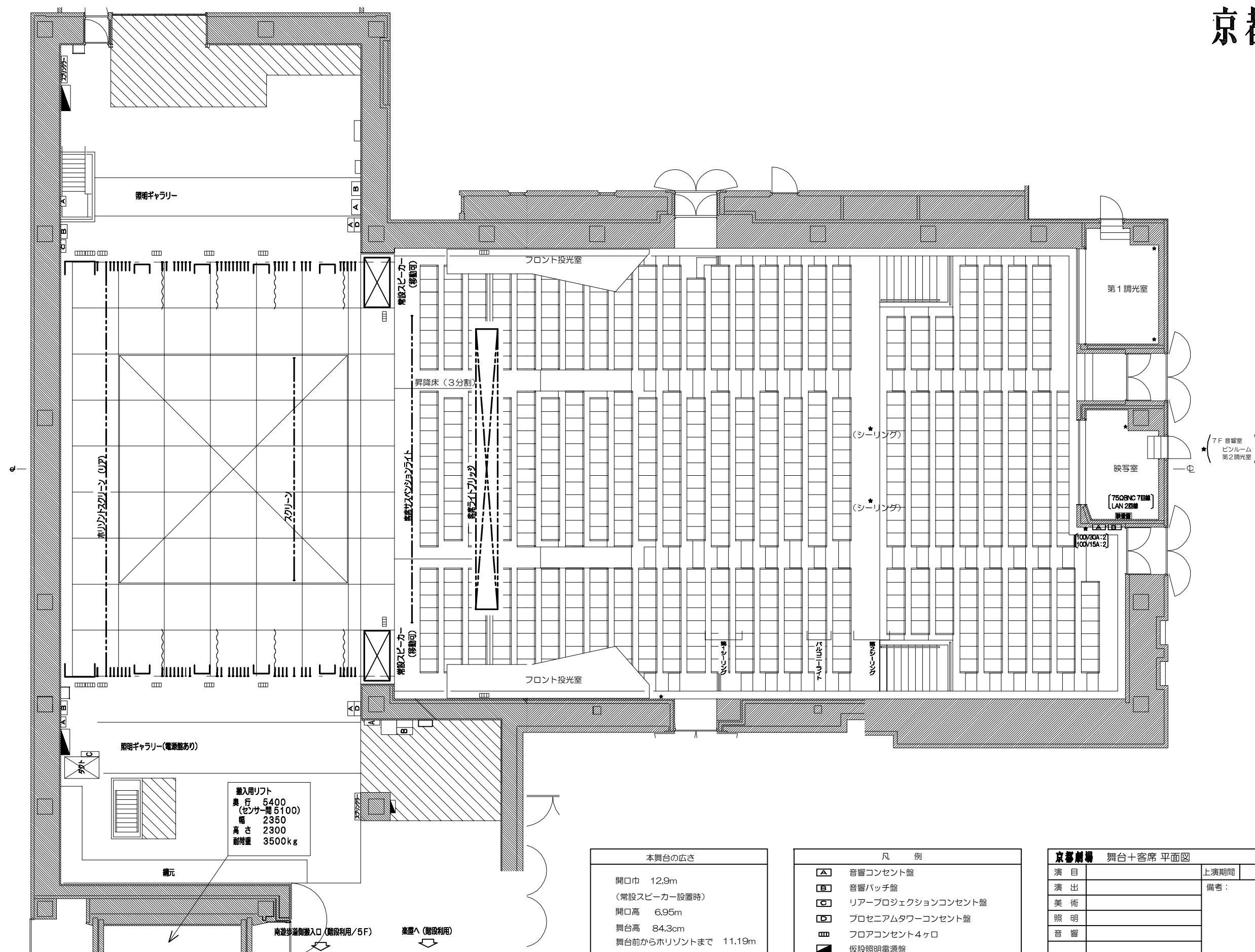


京都劇場



搬入用リフト
 奥行 5400
 (センサー間5100)
 幅 2350
 高さ 2300
 耐荷重 3500kg

本舞台の広さ	
開口巾	12.9m
(常設スピーカー設置時)	
開口高	6.95m
舞台高	84.3cm
舞台前からホリゾンまで	11.19m

凡 例	
▲	音響コンソール盤
■	音響パッチ盤
□	リアプロジェクションコンソール盤
◇	プロセニアムタワーコンソール盤
■	フロアコンソール4ヶ所
■	仮設照明電源盤

京都劇場 舞台+客席 平面図	
演 目	上演期間
演 出	備考:
美 術	
照 明	
音 響	